

タブレット端末で大切な6つのこと

家庭で安全にタブレット端末を使うために

松山市小学校情報教育研究委員会

1 インターネットを適切に使う能力を高めよう

1 人に1 台のパーソナルコンピュータを整備しようとするG I G Aスクール構想が実現されようとしています。これからの情報化社会の中で、子どもたちは新しい情報機器を適切に、そして安全に活用する力が求められることとなります。そこでタブレット端末の活用を中心に、家庭での使い方について考えてみましょう。



2 タブレット端末の長所と短所を理解しよう

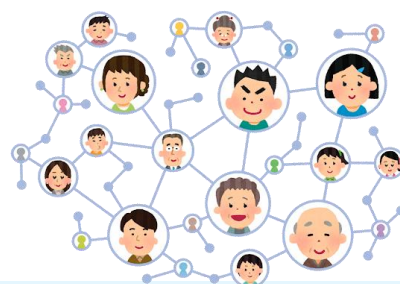
タブレット端末は、起動が速く使いたいときにすぐ使えます。また、小さくてバッテリー寿命が長いので持ち歩きやすく、戸外での活動にも向いています。その画面は見やすく、シンプルで直感的な操作ができるようになっています。

その反面、作成したデータは本体に蓄積されていくことが多くなり、情報の管理には、厳重な注意が必要です。



3 お家の人と使い方のルールについて相談しよう

タブレットを使うと、インターネットを通じて世界中の人や情報とつながることができます。しかし、使い方によっては、危険なことや、子どもたちの成長にとって良くない影響を与える場合もあります。次のことは、子どもだけで絶対にしてはいけないこととして、きちんとルールを決めましょう。



タブレット端末で使うパスワードを勝手に変えてはいけません。

もしパスワードを忘れてしまったとき、誰もタブレット端末を使うことができなくなります。

他の人にパスワードを教えたり、端末を貸したりしてはいけません。

タブレット端末にある、個人情報が他の人に知られてしまい、悪いことに使われてしまう危険性があります。

使いすぎないように、利用時間をお家の人と相談して決めましょう。

タブレット端末での SNS やネットゲームに夢中になりすぎて長時間利用すると、疲労がたまり学力の低下や体調不良につながります。

自分や相手の個人情報と同時に、著作権も大切にしましょう

自分だけではなく他の人の個人情報や著作権を侵害する場合があります。インターネットの投稿のデータやアップロードの時は、必要なときに、お家の人と一緒にいきましょう。

4 SNS の危険性から身を守ろう

インターネットでは、お互いの表情や置かれている様子がわからなくても、簡単に連絡が取れます。よく知らない相手とのやりとりは、いじめや犯罪など、思いがけない問題を招く可能性があります。

写真やコメントをむやみに投稿しません

SNS をふくめたインターネットへの投稿は不特定多数に情報を発信することになります。ふとした投稿から個人を特定されたり、何気ないコメントが人を傷つけたり、投稿内容に批判が寄せられたりする可能性もあります。

位置情報のデメリットを理解しましょう

タブレットで撮影した写真には撮影日時のほかに、GPS 機能により「撮影場所」の位置情報が含まれていることがあります。位置情報が含まれた写真を SNS へ投稿すると、写真を見た相手に撮影場所を特定されてしまう可能性があります。

ウソの情報には気をつけましょう

SNS 上に流れる情報には、ウソの情報も多く含まれています。そのようなウソの情報を信じて発信してしまうと、自分もウソを広めてしまうことになります。少しでもおかしい発言を見たときは、本当の情報かどうか、きちんと調べる必要があります。

<SNS を利用するときのルール>

- SNS の利用設定は保護者がおこない、勝手に変更はしない!
- 保護者の許可なく、新しい「友達」を登録したりコメントを返したりしない!
- 自分が言われたら傷つくような言葉、第三者に見せられない内容は投稿しない!
- 自分の顔や、友達の顔が写った写真は投稿しない!
- ルールやマナーに反する行為や、それをアピールするような情報を投稿しない!
- 決められた場所・時間以外に SNS を利用しない!
- 困ったことが起きたら、自分でなんとかしようとしなない (必ず保護者に相談する) !



5 フィルタリング機能を使おう

インターネットの中には、知らない間に課金が発生したり、犯罪につながったりする有害なウェブサイトも数多くあります。また戸外の FREE Wi-Fi の中には、個人情報抜き取る仕掛けが組み込まれているものもあります。トラブルが発生しないように、フィルタリング機能を使って、問題の多いウェブサイトは閲覧できないようにしましょう。



6 タブレットはこわれやすいので、大切に使う。

タブレットはとてもこわれやすいものです。タブレットの周りで飲食をしたり、乱暴にあつかったりすると故障の元になります。また、勝手に戸外に持ち出さないようにして、大切に使いましょう。



これからの社会を支えていく大切なツールとして、インターネットは私たちの生活の中に深く関わってきています。しかし使い方を誤ると、生活リズムを崩したり、人の心を傷つけたりすることもあります。タブレット端末も、スマートフォンやゲーム機器などと同じように、正しく活用したいものです。各家庭でルールを話し合い、迷ったり悩んだりしたときは、すぐに相談できる環境を整えておきましょう。

